



**tecnologica**<sup>®</sup>  
sistema edilizio continuo

[tecnologicasrls.it](http://tecnologicasrls.it)

# UNA RIVOLUZIONE NEL CAMPO DELL'EDILIZIA CONTEMPORANEA

## Perché il nome Tecnologica?

**Tecnologica** rappresenta l'espressione massima di "sistema costruttivo continuo" incorporando solidalmente i tre aspetti fondamentali dell'involucro edilizio:

*Parte strutturale*

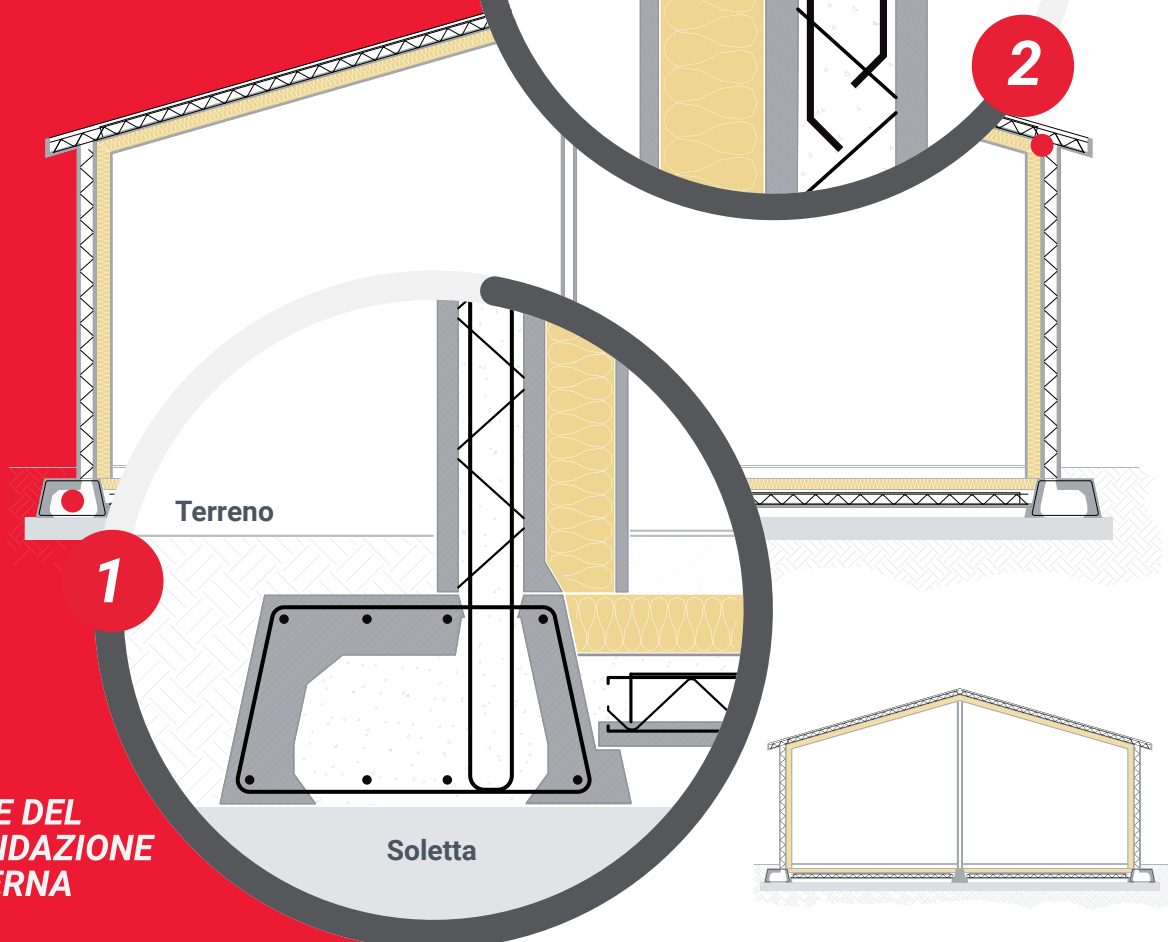
*Parte termica*

*Parte acustico-impiantistica*

Coniugando questi tre elementi, il **Sistema Tecnologica** propone una novità assoluta nel campo dell'edilizia, che trova la sua corrispondenza strutturale nel concetto di "scatola chiusa", attualizzato e innovato grazie all'utilizzo delle migliori tecniche e tecnologie oggi a disposizione.

Il **Sistema Tecnologica** è caratterizzato da una struttura in cemento armato portante continua che svolge contemporaneamente funzione strutturale, di isolamento termo-acustico e di alloggiamento degli impianti. Rappresenta dunque una vera e propria rivoluzione che apporta notevoli vantaggi sia negli aspetti di solidità e resistenza dell'edificio, sia nelle sue performance energetiche.

**NODO ANCORAGGIO  
DOPPIA LASTRA  
ESTERNA CON  
IL SOLAIO**



**PARTICOLARE DEL  
NODO DI FONDAZIONE  
PARETE ESTERNA**

# COME SI COMPONE IL SISTEMA EDILIZIO TECNOLOGICA

## Parte strutturale

Pareti in doppia lastra di cemento armato con collegamento tramite traliccio elettrosaldato, lastre solaio in cemento armato isolato alleggerito e fondazione prefabbricata solidarizzati da getto di calcestruzzo in opera.

## Parte Termica

Rivestimento interno continuo con pannelli in poliuretano espanso ad alta densità dello spessore di 120 mm collegati alla parete strutturale tramite connettori.

## Parte Acustico-impiantistica

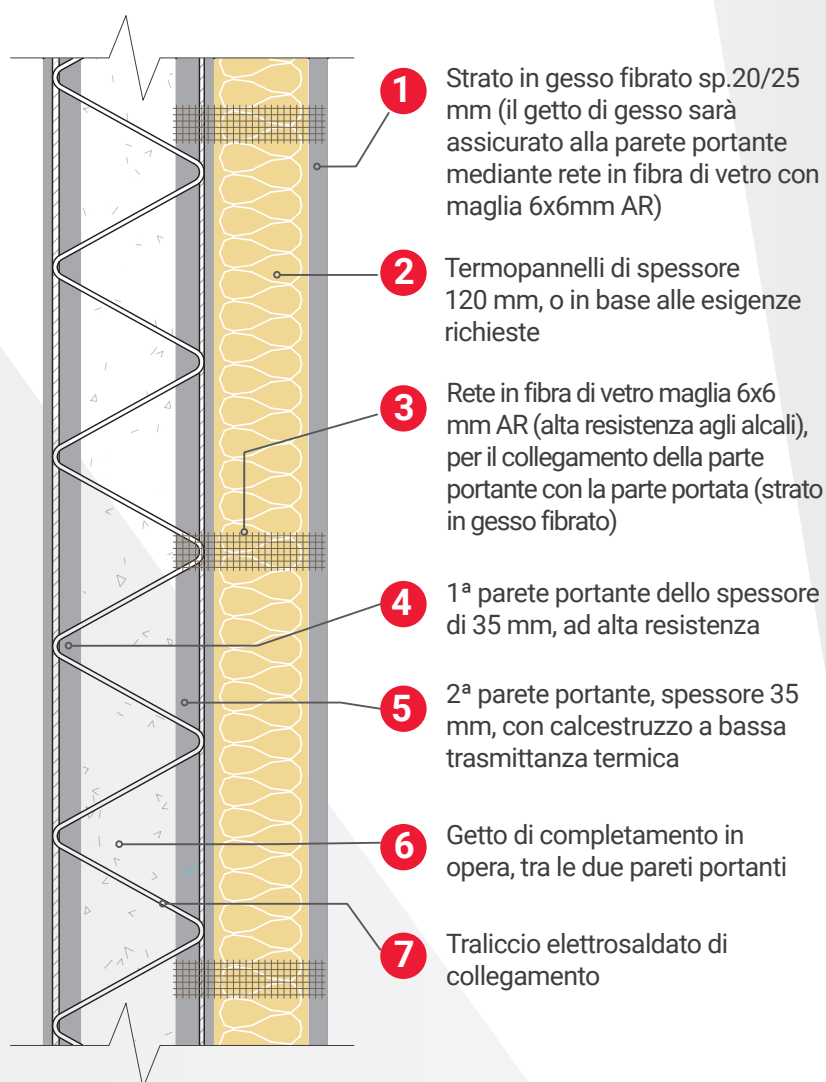
Strato di rivestimento interno in gesso fibrato dello spessore di 20/25 mm, gettato in stabilimento, assicurato alla parete portante mediante connettori in fibra di vetro ad alta resistenza. Impiantistica elettroidraulica inserita negli elementi prefabbricati.

Tutti gli elementi orizzontali e verticali che costituiscono il **Sistema Tecnologica** sono solidali tra di loro. L'edificio pertanto, si comporta strutturalmente come un elemento **unico e continuo** offrendo standard qualitativi, in termini di finiture e di sicurezza, che soddisfano totalmente i più severi criteri antisismici previsti dalla legge.



## Parametri termici medi pareti verticali ed orizzontali

Spessore	33 cm
Massa superficiale	402,7 kg/mq
Trasmittanza termica	0,190 W/mq·k
Resistenza termica	5,273 mq·k/W
Trasmittanza termica periodica	0,049 W/mq·k
Fattore di decremento	0,26
Ritardo (uni 13786)	10,23 ore



**TECNOLOGICA È UN SISTEMA BREVETTATO CHE NASCE DALL'ESPERIENZA DELLA PREFABBRICATI BARILI SILVIO SRL**

# UN SISTEMA INNOVATIVO BREVETTATO CHE NASCE DA OLTRE 40 ANNI DI ESPERIENZA

Da oltre 40 anni Prefabbricati Barili opera con successo nel campo dell'edilizia prefabbricata. Da questo bagaglio di esperienza e professionalità nasce oggi il sistema di edilizia continua "Tecnologica". Il **Sistema Tecnologica** rappresenta un'innovazione assoluta nel campo delle costruzioni civili ed industriali che rivoluzionerà profondamente il concetto di edilizia prefabbricata.

## SISTEMA BREVETTATO E GARANTITO

Il **Sistema Edilizio Tecnologica** è brevettato. Tecnologica S.r.l.s. certifica, con garanzie reali, i propri prodotti sotto l'aspetto sismico, termico e acustico.

## SICUREZZA SISMICA

Ogni elemento prevede l'assemblaggio in fondazione e, a completamento, getto finale di riempimento. Ciò conferisce all'edificio una monoliticità unica, rendendolo altamente resistente a tutte le sollecitazioni esterne.

## ALTISSIME PERFORMANCE TERMO ACUSTICHE

Grazie all'isolamento inserito direttamente nell'elemento base e alla completa assenza di ponti termici, il **Sistema Tecnologica** garantisce performance di isolamento termo acustico ai massimi livelli oggi raggiungibili.

## SEMPLICITÀ E VELOCITÀ DI ESECUZIONE

I tempi di realizzazione sono notevolmente ridotti rispetto ad una costruzione tradizionale, offrendo al contempo anche la massima flessibilità in fase progettuale.



**Tecnologica Srls**

Via dell'Industria, 43 - 06038 Spello (Pg)  
Tel. 0742/65 16 32 / Fax. 0742/30 11 20  
info@tecnologicasrls.it

**[www.tecnologicasrls.it](http://www.tecnologicasrls.it)**